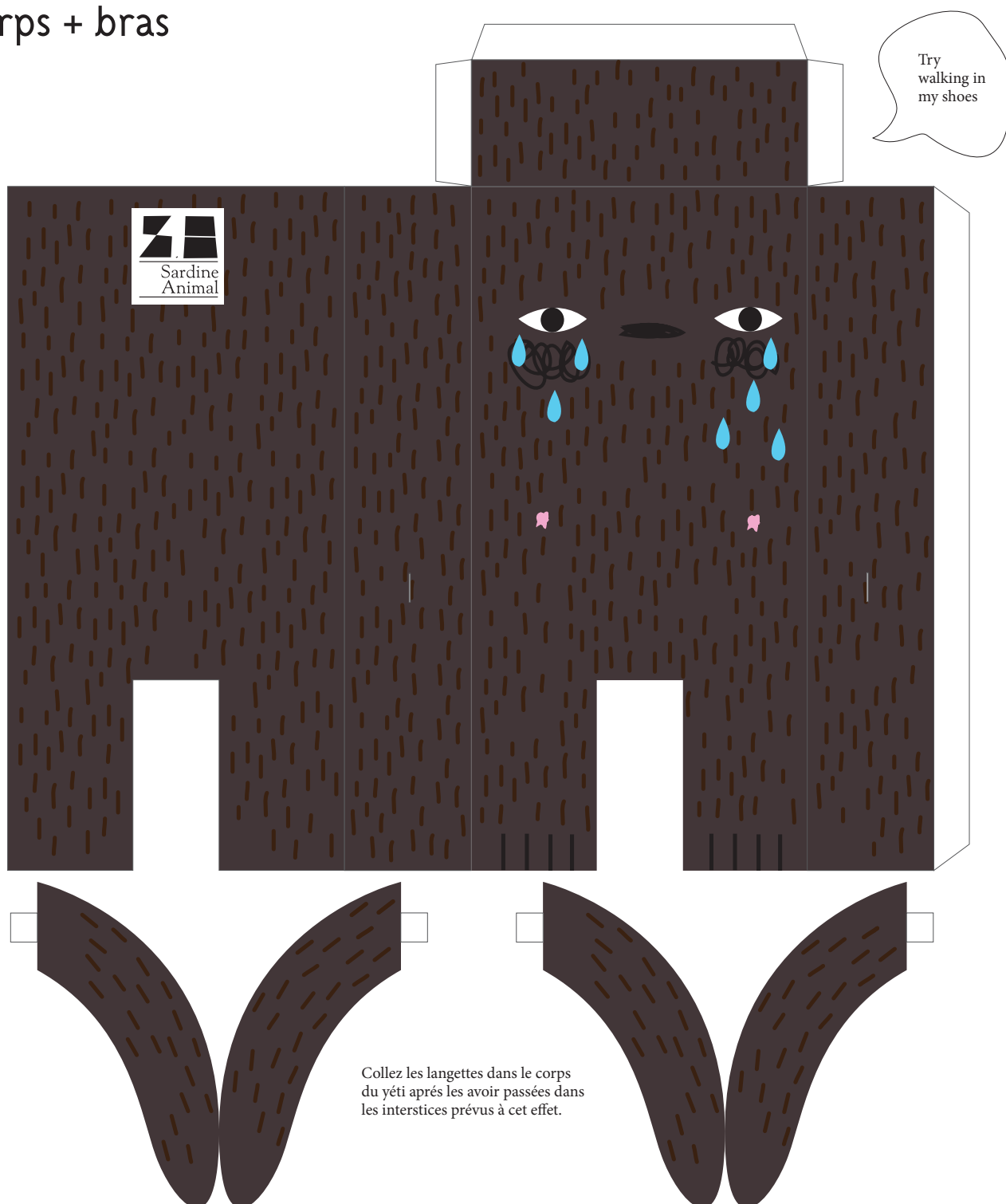


LES YÉTIS SE CACHENT POUR MOURIR

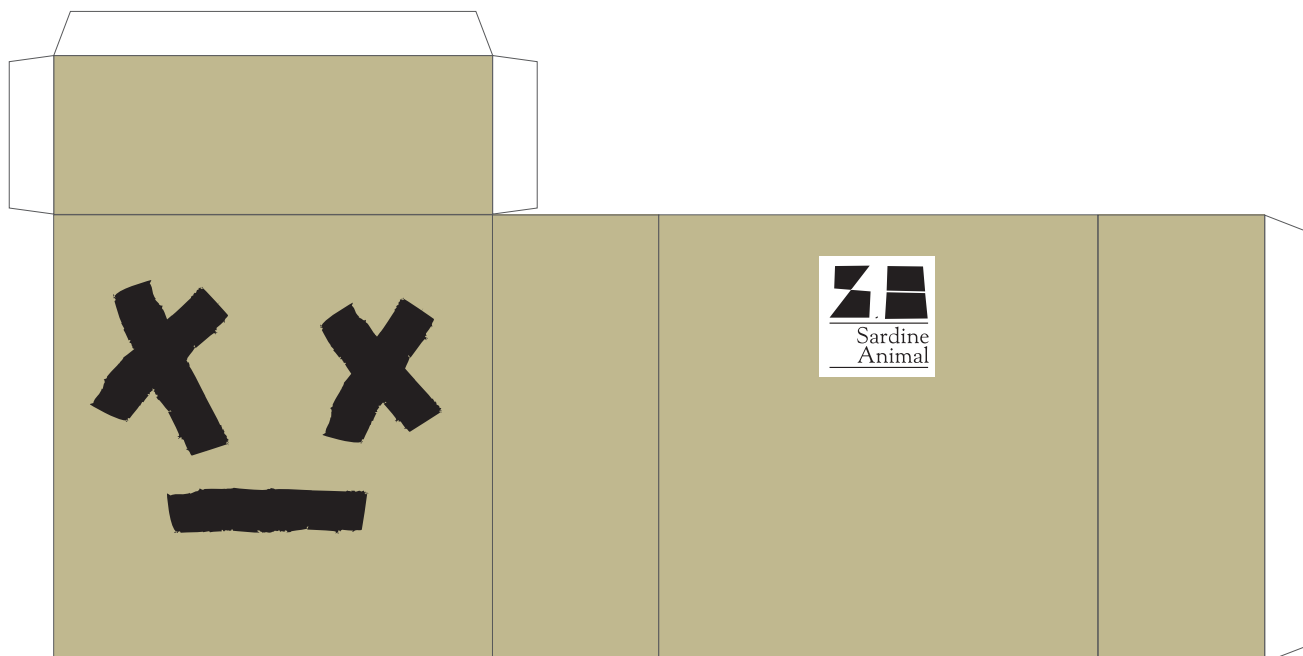
Le Grand yéti, arbore un air sauvage.
Découpe et colle soigneusement cet animal triste puis
fabrique lui un couvre chef afin qu'il puisse pleurer tranquille
sur l'atrocité du monde et la fonte des glaces à la vanille.

≈ Étape 1 - yéti | Idéalement, utilisez pour cette page du papier un peu épais afin
de garantir des heures de jeu sans risque d'abimer votre Yéti.
corps + bras

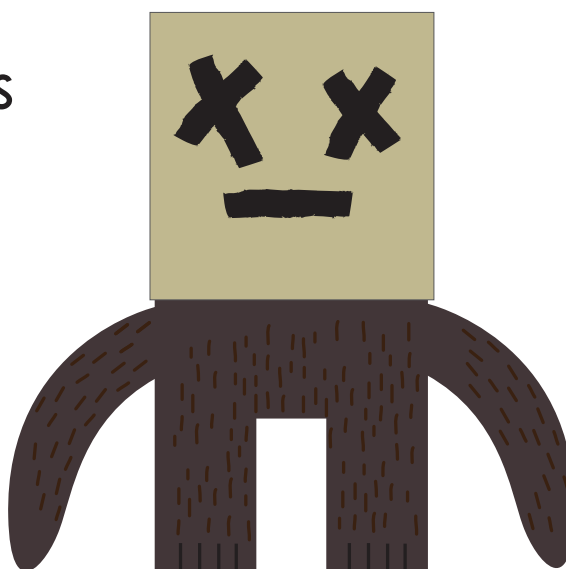


≈ Étape 2 - chapeau la bonne cachette

Idéalement, utilisez pour cette page du papier fin afin de retranscrire au mieux la matière d'un sac en papier. Vous pourrez le froisser légèrement pour accentuer l'effet.



≈ Étape 3 - amusons-nous



ET VOILÀ !

www.sardine-animal.com